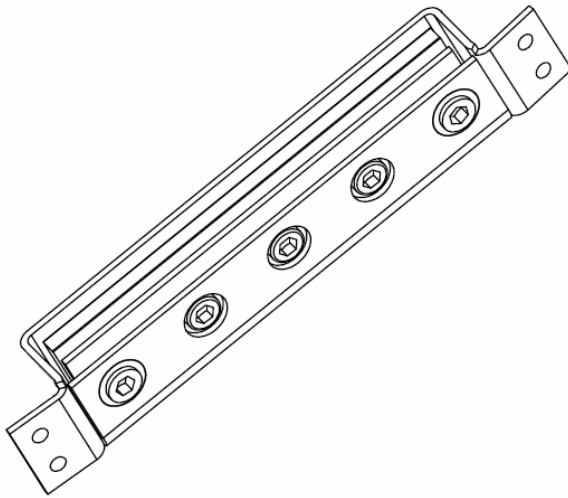


Bandaufnahme BVX11000

Bandaufnahme mit 3-dimensionaler Verstellbarkeit



- Für stumpfe und überfälzte Türen
- Mörteldicht
- Verzinkt oder Edelstahl V2A
- Alle gängigen VX-Bänder einsetzbar

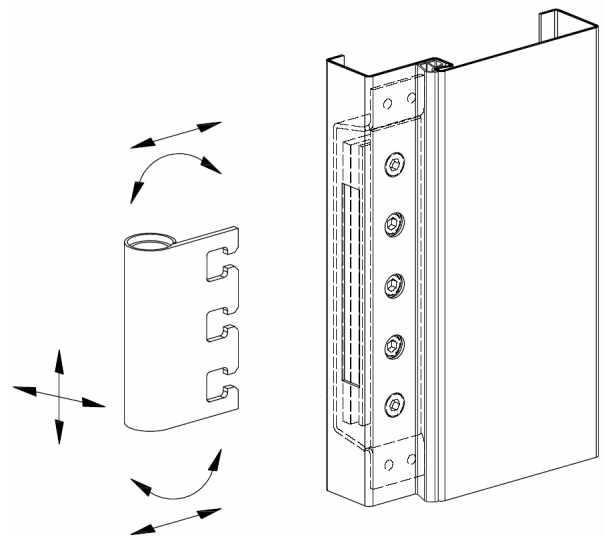
Verstellbereich

Seite +/- 3mm

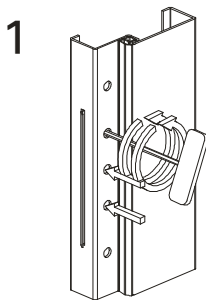
Höhe +/- 3mm

Andruck +/- 3mm

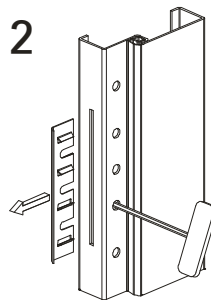
Belastungswerte des Bandherstellers und des Türenherstellers beachten.



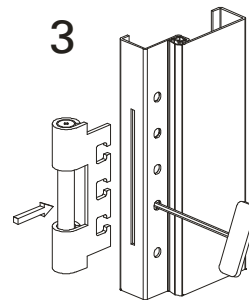
BOS-Bandaufnahmen sind Dauerfunktionsprüfungen im Rahmen von T30- und T90-Zulassungsverfahren unterzogen worden. Sie werden in einer von unserer Qualitätssicherung überwachten Fertigung hergestellt.



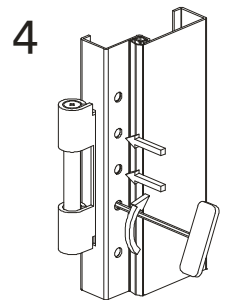
1 Klemmschrauben der Bandaufnahme durch 2 Umdrehungen lösen.



2 Füllstück aus der Bandaufnahme entfernen.



3 Rahmenteil einsetzen.



4 Klemmschrauben anziehen.